

Информация о материально-техническом обеспечении

Камчатский театр драмы и комедии расположен по адресу: г. Петропавловск-Камчатский, ул. Ленинская, 75.

Здание оборудовано водопроводом, канализацией и подключено к системе центрального отопления. Здание оборудовано системой охранно-пожарной сигнализации, системой внутреннего и наружного видеонаблюдения, оснащено телефонной связью и интернетом.

Прилегающая территория театра заасфальтирована, проезд к служебному входу театра оборудован шлагбаумом. Помещения здания театра включают в себя служебные помещения, фойе, зрительный зал, малый зал, танцевальный класс, репетиционный зал гардероб и санузлы.

На территории театра находятся: два гаража, столярная мастерская, склад под крупногабаритные декорации, контейнер под малогабаритные декорации.

Спецификация постановочного освещения

Световой пульт – Congo Jr Avab by ETC.

Установленное сценическое освещение (стандартный развес)

Выносные массивы:

«Софитный мост» – 1 х профильник Sours Four Zoom ETC (1kW); 12 х com PC.

Ложки ближние (Правая, левая) – по 5 х Combi 12 PC;

Ложки дальние (Правая/левая) – по 10 х Combi 12 PC; по 1 профильнику Sours Four Zoom ETC; по 1 LightSky TX 1920 zoom wash;

Плоский софитный подъем (над зрительным залом) - 6 х Selecon Rama 175 PC; 2 х LightSky TX 1920 zoom wash; вес оборудования – 100 кг, макс. гр.-ть софита 150 кг. Ширина ограждения софита – 50 см;

Балкон (рубка) – 8 х Combi 25 PC; 2 х профильный Sours Four Zoom ETC; 2 х проСВЕТ H36x15z wash;.

Сцена:

1 софит – 4 х Sours Four 19 на лире AutoYoke; 4х-камерные галогеновые приборы заливающего света – 4шт; 2 х LightSky TX 1920 zoom wash;

2 софит - 4 x Sours Four 19 на лире AutoYoke; стробоскоп «Протон-Светогор» импульс 2,7 кВт; 4 x LightSky TX 1920 zoom wash; 2 x Anzhee Phoenix spot 585 FS;

3 софит – 8 x Sours Four 19 на лире AutoYoke; 2 x ; 10 x UltraPar; 2 x Anzhee Phoenix spot 585 FS;

4 софит – 6 x Sours Four 19 на лире AutoYoke; 4 x ; 10 x UltraPar; 4 x LightSky TX 1920 zoom wash;

5 софит – 6 x Arc Stage (2 кВт Spotlight на управляемой лире), 2 x LightSky TX 1920 zoom wash;

На штанкете арьера сцены (“6й софит”) - 7 x заливочный светодиодный Selador Palette ETC;

Порталы (Правый, левый) – по 6 x Combi 12 PC;

Фермы (Правая, левая) – по 1 Combi 12 PC (по 2му плану сцены); по 3 x Combi 25 PC (по третьему плану сцены); по 1 x Combi 25 PC (по четвертому плану сцены); по 1 Combi 25 PC (по пятому плану сцены); по 1 профильнику Figura Combi 25 PC (по пятому плану сцены);

Дополнительные диммерные подключения на планшете (по 6 слева и справа), на круге (4), рабочих галереях (8).

Дополнительные нерегулируемые подключения на планшете – 2шт (по 1 слева и справа), на рабочих галереях – 1шт.

Переносное оборудование для сценического освещения

6 профильных прожекторов Com 12 Figura ZS;

10 прожекторов Source Four Par ETC;

10 линзовых прожекторов Spotlight Com 12 PC;

4 колорчейнджеров Martin CX 4;

6 приборов заливного света СВТГ-1000Вт;

6 Приборов заливного света Spotlight Domino;

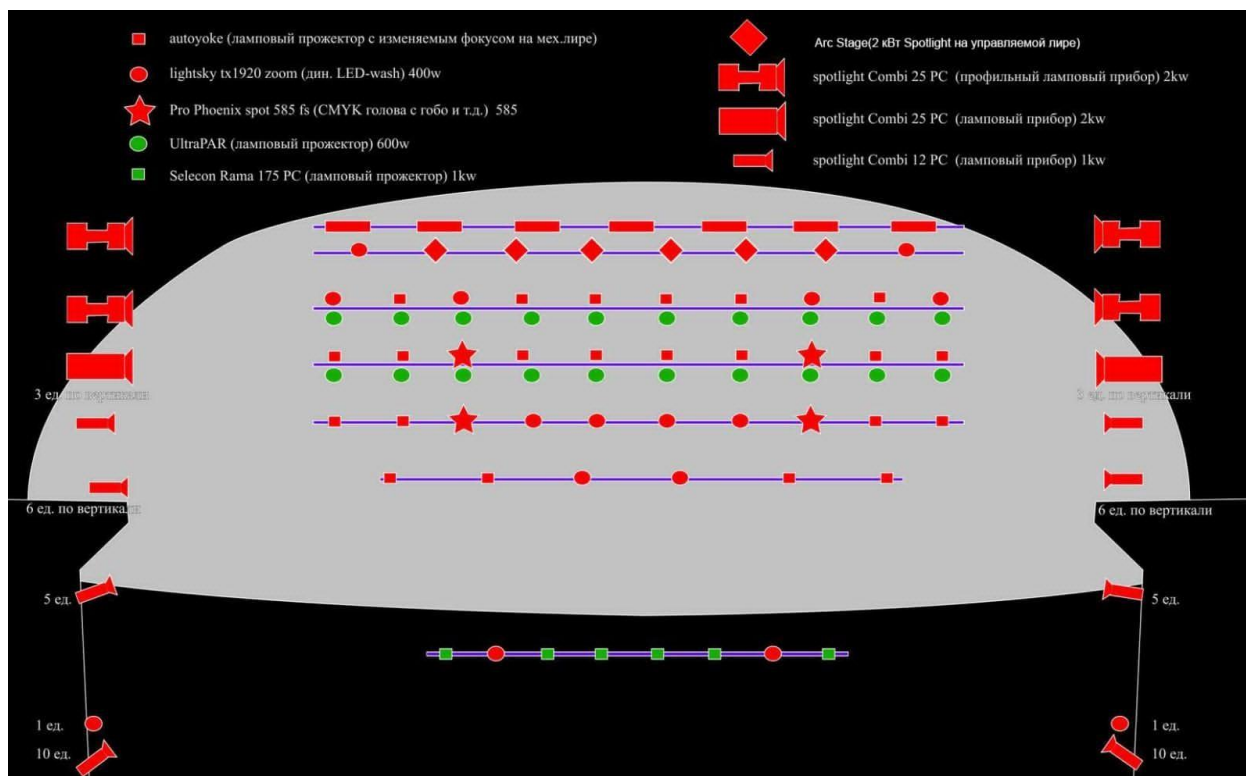
6 RGBWA+UV Светодиодных приборов Anzhee P18x18 Zoom;

генератор тяжелого дыма DJPower H-SW3000;

генератор легкого дыма типа хейзер (управляемый по DMX) DJPower H3 – 2шт;

генератор легкого дыма (ручной) Martin Gem Magnum 550;

2 x сценический вентилятор Passat.



СПЕЦИФИКАЦИЯ ВИДЕООБОРУДОВАНИЯ

ВИДЕОПРОЕКТОРЫ:

1. EPSON EB-L1510S (лазер) 15000 (ANSI Лм.)
2. EPSON EB-Z10005 (лампа) 10000 (ANSI Лм.)
3. SONY VPL-PHZ10 (лазер) 5000 (ANSI Лм.)
4. CHRISTIE DHD 550 (лампа) 5000 (ANSI Лм.)

ПРОЕКЦИОННЫЙ ЭКРАН ДЛЯ ОБРАТНОЙ ПРОЕКЦИИ Peroni (Arizona)
10м.х10м.

4 канальный видеомикшер Roland V-4EX

Звуковое оборудование

1. **PA-system:** DS PROAUDIO: ERA-I 1210 (2 шт.), ERA-I 1220 (4 шт.), ERA-I S18 (8 шт.)

Усилители PROAUDIO A 1000 Q (2 шт.), PROAUDIO A 2500 Q (3 шт.)

Процессоры MARANI LPP-260 A (3 шт.)

ПО НАДОБНОСТИ ВЕШАЕТСЯ ЦЕНТРАЛЬНЫЙ КЛАСТЕР: ERA-I 1210, ERA-I 1220 (2 шт.) И СТАВЯТСЯ FRONT FILL – DS PROAUDIO CX 108 (4 шт.)

2. **Прострелы (2 стационарные линии):** MACKIE SA 1521 z (4 шт.)

3. **Арьер (установлен стационарно):** DYNACORD VL 152 (4 шт.), F 150 (4шт.)

4. **Мониторы:** MACKIE SRM 450 (8 шт.)

5. STAGE OPERA 82-15 (2 шт.)

6. STAGE OPERA subwoofer (2шт.)

- **Ф.О.Н.:** Пульт Midas M32 (установлен стационарно в радиощехе)
- **Пульт для работы вне цеха:** BEHRINGER X 32 + стейджбокс S 32
- **MD Проигрыватель** Tascam MD-350 (2 шт.)
- **Processor FX:** YAMAHA REV 500, LEXICON MPX 1 (2шт.)
- **Компрессоры:** dbx 166XL (4 шт.)
- **EQUALIZER:** Dbx 131 (1шт.), dbx 215 (3 шт.), dbx IEQ-31 (3 шт.), EUR SOUND CEQ-31/2
- Аналоговый микшерный пульт: YAMAHA MG 12 XU, YAMAHA MG 12/4 fx, SOUNDCRAFT EPM 8.
- Входные линии (разъём XLR) с обеих сторон сцены.
- DI-box: InvoTone DB 1 (4 шт.), InvoTone DB 1P (1 шт.)

Микрофоны:

- SENNHEISER: ew 500 G3 (4 шт.), ew 300 G2 (4 шт.), Beyerdynamic TG 500 H-D (4 шт.).
- Микрофоны динамические SHURE: SM 58 (3 шт.), SM 57 (4 шт.), SM 63 (5 шт.), SM 63L (2 шт.). INVOTONE DM-500 (2 шт.). AKG D 3800 S tps (2 шт.)
- Микрофоны петлички MCF UHF - 4 GF (4 шт.) + бодипаки SENNHEISER ew 100
- Микрофоны конденсаторные SHURE: KSM 27 (4 шт.), PG 81 (3 шт.), SM 89 (2 шт.), BETA 98h (3 шт.). INVOTONE CM 610 pro (2 шт.). BEHRINGER C-4.
- Комплект барабанных микрофонов SHURE: PG 56 (3 шт.), PG 52 (1 шт.).
- Микрофоны подвесные конденсаторные: SHURE MX202C (4 шт.), AKG cm 99 (1 шт.).
- Микрофоны граничного слоя SHURE: CVB - B/O (4 шт.), CVB - W/O (4шт.).
- AKG WMS 40 Pro dual instr. – инструментальная радиосистема.

Стойки:

Микрофонные «журавль» - 10 шт.

Микрофонные прямые – 4 шт.

Микрофонные настольные – 2 шт.

Стойка для бас бочки (низкая «журавль») – 1 шт.

Стойки для колонок – 4 шт.

Стойки для клавишных инструментов X-образные – 2 шт.

Стойки для гитар (4 шт.)

КОМБО-УСЕЛИТЕЛИ:

- MARSHAL AVT100X

- MARSHAL BASS STATE B150
- HIWATT maxwatt G100 112R
- BEHRINGER KX 1200
- BEHRINGER ultrabass BX 600

Синтезатор Korg TR 61.

Электропианино Casio CDP - 130

Барабанная установка YAMAHA STAGE CUSTOM ALL BIRCH SHELL

(бочка, рабочий, том малый, том средний, том напольный. Железо Ziljian: hat 14, crash 18, ride 20, chimes).

Существующий развес оборудования изменению не подлежит.